

# 合人社高島橋ビル

## テナント募集中

高島町の中心部に  
位置する好立地ビル  
横浜駅からも至近  
駐車場空き有!!



地下鉄ブルーライン3号線「高島町」駅より徒歩3分

横浜駅より、地下鉄で2分・徒歩10分

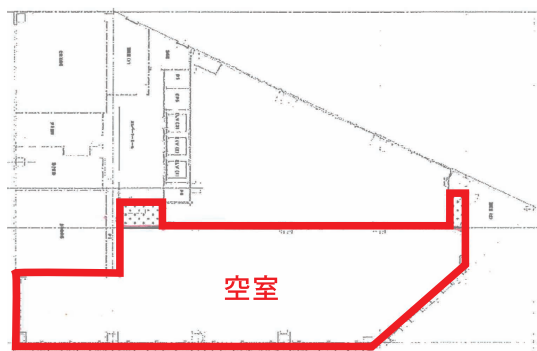
### 建物概要

ビル名称	合人社高島橋ビル
所在地	神奈川県横浜市西区平沼1-1-3
アクセス	地下鉄ブルーライン3号線「高島町」駅より徒歩3分
敷地面積	991.71㎡
延床面積	6,072.95㎡
構造	鉄骨構造
規模	地上9階
用途	事務所（一部店舗）
竣工年月	1992年7月
警備	機械警備
駐車場	立体駐車場58台
エレベーター数	3基
基準床構造	OAフロア

### 空室情報

階数	面積	賃料	共益費	敷金	入居予定
3階	90.51坪	ご相談	3,500円/坪	未定	入居可能

3階平面図



お問い合わせ



合人社計画研究所

【横浜支店】 横浜市西区平沼 1-1-3 合人社高島橋ビル 5階  
☎045-324-4423

【本社】 広島市中区袋町 4-31 合人社広島袋町ビル  
☎082-247-7498

www.gojin.co.jp