

合人社横浜日本大通7

テナント募集中

全室個別空調化済!!

稀少立地



みなとみらい線「日本大通り」駅より、徒歩1分

横浜駅より、みなとみらい線で7分

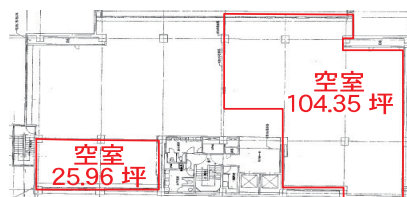
建物概要

ビル名称	合人社横浜日本大通7
所在地	神奈川県横浜市中区日本大通7
アクセス	みなとみらい線「日本大通り」駅より徒歩1分
敷地面積	1,236.91㎡
延床面積	7,280.28㎡
構造	鉄骨鉄筋コンクリート造(耐震工事実施済)
規模	地下1階/地上8階
用途	事務所(1部店舗)
竣工年月	1982年3月
警備	機械警備
駐車場	平面駐車場11台・機械式駐車場14台(ハイルーフ車不可)
エレベーター数	2基
基準床構造	OAフロア
空調方式	個別方式

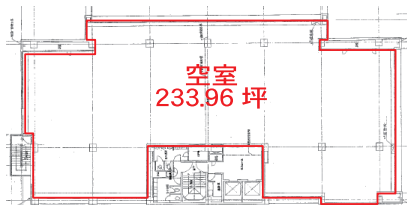
空室情報

階数	契約面積	賃料	共益費	敷金	入居予定
地下1階	62.51坪	ご相談	ご相談	未定	入居可能
2階	25.96坪	ご相談	ご相談	未定	入居可能
2階	104.35坪	ご相談	ご相談	未定	入居可能
3階	233.96坪	ご相談	ご相談	未定	入居可能

2階平面図



3階平面図



お問い合わせ



合人社計画研究所

【横浜支店】 横浜市西区平沼 1-1-3 合人社高島橋ビル 5階
☎045-324-4423

【本社】 広島市中区袋町 4-31 合人社広島袋町ビル
☎082-247-7498

www.gojin.co.jp