

合人社沖縄県庁前ビル

テナント募集中

好立地物件！ ワンフロア-1テナント！



ゆいレール「県庁前」駅より徒歩6分

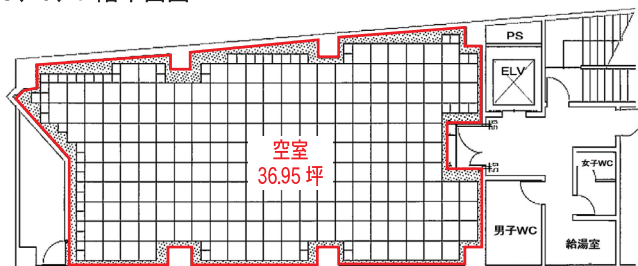
建物概要

建物名称	合人社沖縄県庁前ビル
所在地	沖縄県那覇市松尾1丁目18番22号
アクセス	ゆいレール「県庁前」駅より徒歩6分
敷地面積	626.26㎡
延床面積	1,165.52㎡
構造	鉄筋コンクリート造
規模	地上8階
用途	事務所
竣工年月	1989年3月
リニューアル	—
駐車場	平面17台
エレベーター数	1基
基準床構造	OAフロア
空調方式	個別空調

空室情報

階数	面積	賃料	敷金	共益費	入居予定
1階	31.79坪	要相談	10ヶ月	賃料に含む	入居可
3階	64.01坪	要相談	10ヶ月	賃料に含む	入居可
5階	36.95坪	要相談	10ヶ月	賃料に含む	入居可
6階	36.95坪	要相談	10ヶ月	賃料に含む	入居可
7階	36.95坪	要相談	10ヶ月	賃料に含む	入居可

5、6、7階平面図



お問い合わせ



合人社計画研究所

【沖縄支店】 那覇市松山 2-1-12 合人社那覇松山ビル 4階
☎098-915-0380
【本社】 広島市中区袋町 4-31 合人社広島袋町ビル
☎082-247-7498

www.gojin.co.jp