

# 合人社那覇松山ビル

## テナント募集中

国道58号線沿い、  
松山交差点近く！

トイレ・給湯室リニューアル済！  
駐車場付！



ゆいレール「美栄橋」駅より、徒歩9分

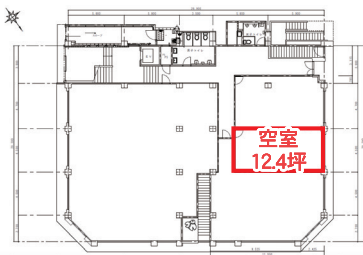
### 建物概要

ビル名称	合人社那覇松山ビル
所在地	沖縄県那覇市松山二丁目1-10
アクセス	ゆいレール「美栄橋」駅より徒歩9分
敷地面積	1,843.54㎡
延床面積	3,757.54㎡
構造	鉄骨鉄筋コンクリート造
規模	地下1階/地上7階
用途	事務所（一部店舗）
竣工年月	1971年8月
駐車場	隣接駐車場約100台
エレベーター数	1基
基準床構造	1階：Pタイル 2～5階：OAフロア
空調方式	個別方式

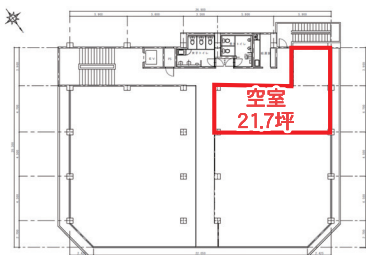
### 空室情報

階数	面積	賃料	敷金	入居予定
1階	12.4坪	ご相談	賃料10ヶ月分	2024年12月以降
2階	21.7坪	ご相談	賃料10ヶ月分	2025年3月以降
4階	4.6坪	ご相談	賃料10ヶ月分	即入居
5階	16.3坪	ご相談	賃料10ヶ月分	2025年3月以降

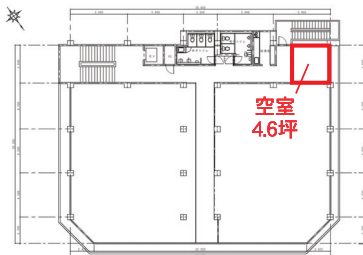
1階平面図



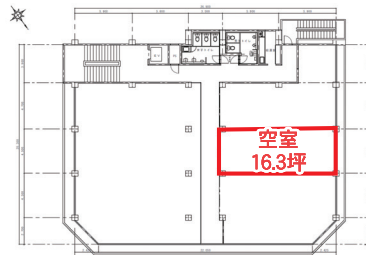
2階平面図



4階平面図



5階平面図



お問い合わせ



合人社計画研究所

【沖縄支店】 那覇市松山 2-1-12 合人社那覇松山ビル 4階  
☎098-915-0380

【本社】 広島市中区袋町 4-31 合人社広島袋町ビル  
☎082-247-7498

www.gojin.co.jp