

# 合人社名古屋丸の内ビル

## テナント募集中

丸の内駅至近の  
好立地ビル

美しい好物件



地下鉄桜通線「丸の内」駅より徒歩2分

名古屋駅より、地下鉄で3分

### 建物概要

ビル名称 合人社名古屋丸の内ビル

所在地 愛知県名古屋市中区丸の内2-18-11

アクセス 地下鉄桜通線「丸の内」駅より徒歩2分

敷地面積 397.58㎡

延床面積 2,420.04㎡

構造 鉄骨構造

規模 地上10階

用途 事務所(一部店舗)

竣工年月 2008年11月

警備 機械警備

駐車場 32台(機械式駐車場)

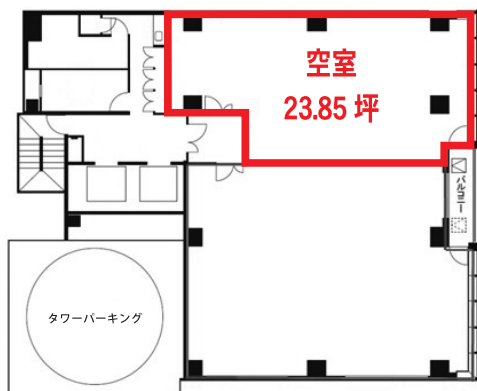
エレベーター数 2基(11人)

基準床構造 O.Aフロア

### 空室情報

階数	面積	賃料	共益費	敷金	入居予定
3階	23.85坪	ご相談	ご相談	ご相談	2024年9月以降
5階	23.85坪	ご相談	ご相談	ご相談	2024年10月以降

### 3、5階平面図



お問い合わせ



合人社計画研究所

【名古屋支店】 名古屋市中区栄 2-3-1 名古屋広小路ビルディング 4階  
☎052-212-1323

【本社】 広島市中区袋町 4-31 合人社広島袋町ビル  
☎082-247-7498

www.gojin.co.jp