

# 合人社東京永田町ビル

## テナント募集集中

自由民主党本部隣接  
永田町駅至近

耐震補強、エントランス・共用部  
大規模リニューアル実施済！



東京メトロ「永田町」駅より、徒歩 1 分

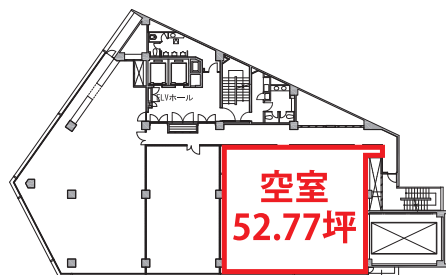
### 建物概要

ビル名称	合人社東京永田町ビル
所在地	東京都千代田区永田町1-11-28
アクセス	東京メトロ有楽町線・南北線・半蔵門線「永田町」駅至近
敷地面積	816.79㎡
延床面積	6,604.26㎡
構造	鉄骨鉄筋コンクリート造陸屋根
規模	地下2階/地上9階
用途	事務所、店舗、駐車場
竣工年月	1966年9月 ※耐震改修実施済
警備	機械警備
駐車場	16台
エレベーター数	乗用2台、カーリフト用1台
基準床構造	OAフロア
空調方式	個別方式

### 空室情報

階数	面積	賃料	共益費	敷金	入居予定
3階	52.77坪	ご相談	賃料に含む	未定	即入居可
4階	52.77坪	ご相談	賃料に含む	未定	即入居可

3、4階平面図



お問い合わせ



合人社計画研究所

【東京中央支店】 東京都中央区日本橋室町 4-1-5 共同ビル 3F  
☎03-5201-3383

【本社】 広島市中区袋町 4-31 合人社広島袋町ビル  
☎082-247-7498

www.gojin.co.jp