

合人社名駅3ビル

テナント募集集中

注目の名駅地区に
空室でました！

稀少物件



JR線「名古屋」駅より徒歩9分

地下鉄桜通線「国際センター」駅より徒歩6分

地下鉄桜通線「名古屋」駅より徒歩7分

建物概要

ビル名称 合人社名駅3ビル

所在地 愛知県名古屋市中区名駅3-9-37

アクセス 地下鉄桜通線「国際センター」駅より徒歩6分

敷地面積 601.12㎡

延床面積 2,490.51㎡

構造 鉄骨造

規模 地上8階

用途 事務所（一部店舗）

竣工年月 2009年2月

警備 機械警備

駐車場 30台（機械式駐車場）

エレベーター数 2基（11人）

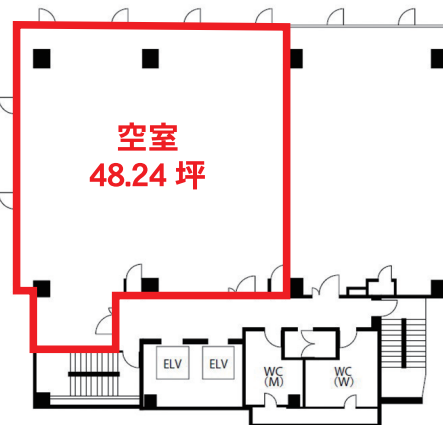
基準床構造 OAフロア

空調方式 個別

空室情報

階数	部屋番号	用途	面積	賃料	共益費	敷金	入居予定
6階	—	事務所	48.24坪	ご相談	ご相談	ご相談	2024年12月以降

6階平面図



お問い合わせ



合人社計画研究所

【名古屋支店】 名古屋市中区栄 2-3-1 名古屋広小路ビルディング 4階
☎052-212-1323

【本社】 広島市中区袋町 4-31 合人社広島袋町ビル
☎082-247-7498

www.gojin.co.jp