

合人社広島紙屋町ビル

テナント募集中

広島市街地中心部に
位置する広島の顔
好立地ビル



広島バスセンターより、徒歩 3分

広島駅より、市内電車で13分

地下街(シャレオ)出口目の前です

建物概要

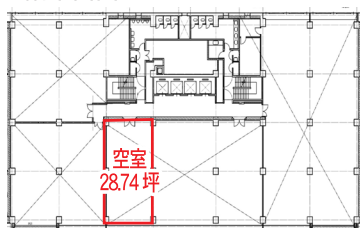
ビル名称	合人社広島紙屋町ビル
所在地	広島県広島市中区基町11番10号
アクセス	広島電鉄「紙屋町東」駅より徒歩1分
敷地面積	1780.82㎡
延床面積	15,782.29㎡
構造	鉄筋コンクリート造(耐震補強工事済)
規模	地上8階、地下3階
用途	事務所(一部店舗)
竣工年月	1965年4月
リニューアル	2002年 セントラル空調・個別空調併用
警備	機械警備
駐車場	機械式・平面併用 最大23台
エレベーター数	4基
基準床構造	OAフロア

空室情報

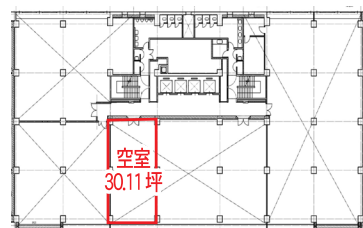
階数	面積	賃料	共益費	敷金	入居予定
3階	28.74坪	ご相談	ご相談	未定	即入居
4階	30.11坪	ご相談	ご相談	未定	即入居

【駐車場】賃料:35,000円/台、敷金:1カ月分。※ハイルーフ不可

3階平面図



4階平面図



お問い合わせ



合人社計画研究所

【広島支店】 広島市中区袋町 4-31 合人社広島袋町ビル 2階
☎082-247-8443

【本社】 広島市中区袋町 4-31 合人社広島袋町ビル
☎082-247-7498

www.gojin.co.jp