

# 合人社広島紙屋町アネクス

## テナント募集中

バスセンター向かい、  
広島都心の顔



広島電鉄「紙屋町東」駅より、徒歩1分

広島駅より、市内電車で13分

地下街(シャレオ)出口目の前です

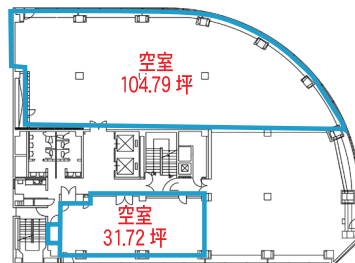
### 建物概要

ビル名称	合人社広島紙屋町アネクス
所在地	広島県広島市中区基町11番13号
アクセス	広島電鉄「紙屋町東」駅より徒歩1分
敷地面積	894.46㎡
延床面積	7,724.05㎡
構造	鉄骨鉄筋コンクリート造(耐震工事実施済)
規模	地下1階/地上8階/塔屋3階
用途	事務所(一部店舗)
竣工年月	1960年10月
警備	機械警備
駐車場	なし
エレベーター数	2基
基準床構造	OAフロア
空調方式	個別方式

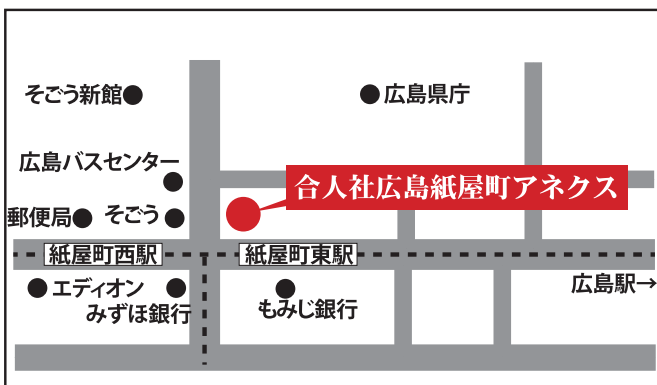
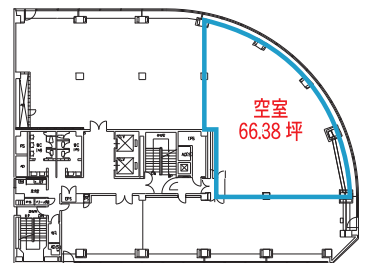
### 空室情報

階数	面積	賃料	共益費	敷金	入居予定
6階	31.72坪	ご相談	ご相談	未定	即入居
6階	104.79坪	ご相談	ご相談	未定	即入居
7階	66.38坪	ご相談	ご相談	未定	即入居

6階平面図



7階平面図



お問い合わせ



合人社計画研究所

【広島支店】 広島市中区袋町 4-31 合人社広島袋町ビル 2階  
☎082-247-8443

【本社】 広島市中区袋町 4-31 合人社広島袋町ビル  
☎082-247-7498

www.gojin.co.jp