

# 合人社東京八丁堀ビル

## テナント募集中

八丁堀駅直上、交差点沿い

**新築** 好立地物件!

JR京葉線・東京メトロ日比谷線「八丁堀」駅徒歩1分

東京メトロ東西線・日比谷線「茅場町」駅徒歩6分

都営浅草線「宝町」駅徒歩7分



### 建物概要

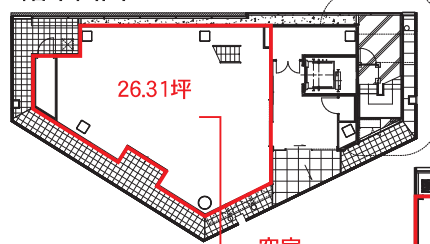
ビル名称	合人社東京八丁堀ビル
所在地	東京都中央区八丁堀3丁目22-8
アクセス	JR京葉線・東京メトロ日比谷線「八丁堀」駅徒歩1分
敷地面積	196.80㎡
延床面積	1,397.44㎡
構造	鉄骨造
規模	地上11階
用途	事務所（一部店舗）
竣工年月	2024年3月
警備	機械警備
駐車場	なし
エレベーター数	1基
基準床構造	OAフロア
空調方式	個別空調

### 空室情報

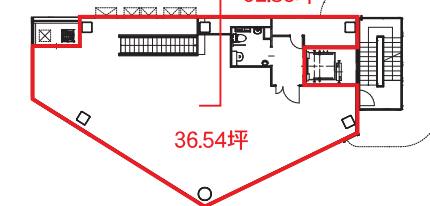
階数	面積	賃料	共益費	敷金	入居予定
1・2階※	207.80㎡ (62.85坪)	ご相談	賃料に含む	未定	即入居可
3～9階	120.80㎡ (36.54坪)	ご相談	賃料に含む	未定	即入居可

※セット貸し。内階段あり

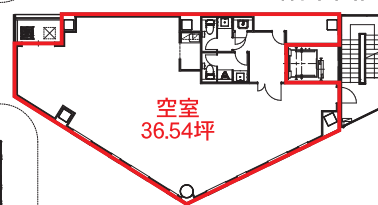
#### 1階平面図



#### 2階平面図



#### 3～9階平面図



お問い合わせ



合人社計画研究所

【首都圏ビル事業部】 東京都中央区日本橋室町 4-1-5 共同ビル 3F  
☎03-5201-3383

【本社】 広島市中区袋町 4-31 合人社広島袋町ビル  
☎082-247-7498

www.gojin.co.jp