

合人社東京秋葉原ビル

テナント募集中



靖国通り沿いの角地
17フロア2区画 屋上テラス付き
大規模リニューアル実施済

都営新宿線「岩本町駅」A5出口より徒歩3分

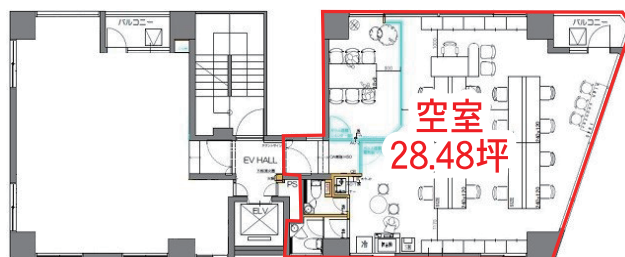
建物概要

ビル名称	合人社東京秋葉原ビル
所在地	東京都千代田区岩本町3-5-2
アクセス	都営新宿線「岩本町駅」A5出口より徒歩3分
敷地面積	211.47㎡
延床面積	1472.07㎡
構造	SRC・RC造
規模	地上9階
用途	事務所（1部店舗）
竣工年月	1985年5月
警備	機械警備
駐車場	なし
エレベーター数	1基
基準床構造	OAフロア

空室情報

階数	区画	面積	賃料	共益費	敷金	入居予定
3階	301	28.48坪	ご相談	賃料に含む	未定	即入居可
6階	601	28.48坪	ご相談	賃料に含む	未定	即入居可

3、6階平面図



お問い合わせ



合人社計画研究所

【東京中央支店】 東京都中央区日本橋室町 4-1-5 共同ビル 3F
☎03-5201-3383

【本 社】 広島市中区袋町 4-31 合人社広島袋町ビル
☎082-247-7498

www.gojin.co.jp